

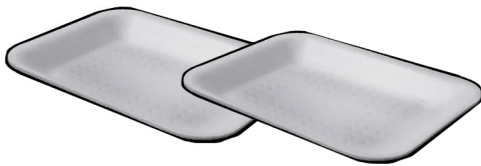


15

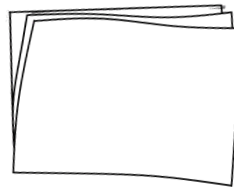
GRABADO

DIBUJAR
PINTAR Y
ESTAMPAR TODAS
LAS VECES QUE QUIERAS

MATERIALES



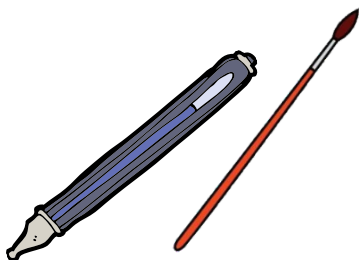
2 BANDEJA DE TELGOPOR



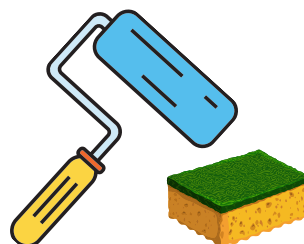
HOJAS



TEMPERA O ACRILICOS



BIROME SIN TINTA
O PARTE DE ATRAS DEL PINCEL

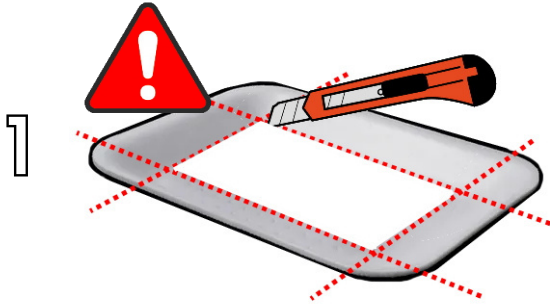


RODILLO
O ESPONJA

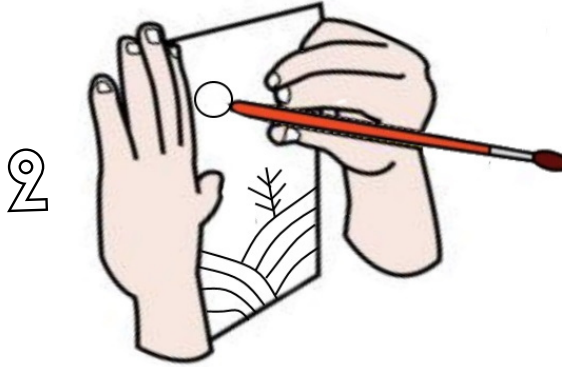


USAR CON UN
ADULTO

TRINCHETA

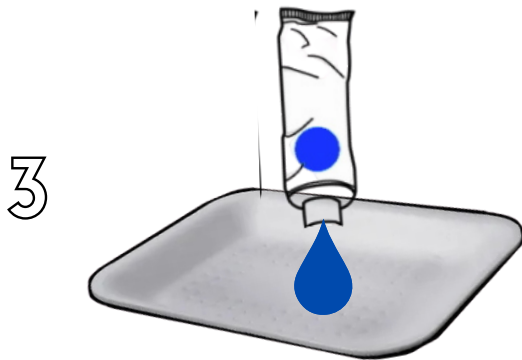


CON UN ADULTO,
USAR LA TRINCHETA
PARA CORTAR
Y SACAR LOS BORDES
DE LA BANDEJA .
GUARDAR
LA PARTE PLANA.

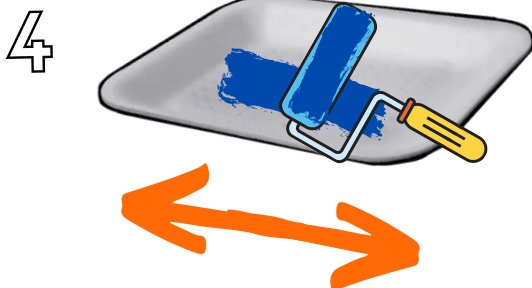


EN LA PARTE PLANA DE
LA BANDEJA, DIBUJAR
CON BIROME O PARTE
TRASERA DEL PINCEL.

PRESIONÁ PARA QUE
EL DIBUJO QUEDE
HUNDIDO



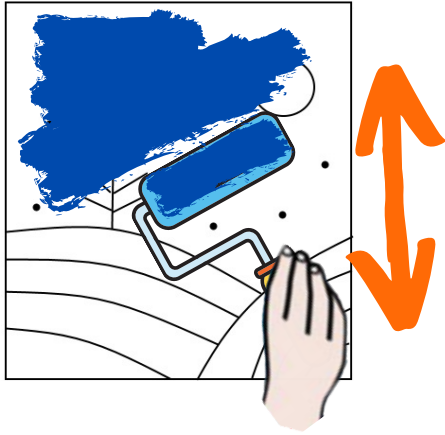
PONER UN COLOR DE
PINTURA EN LA
BANDEJA



GIRAR EL RODILLO
ARRIBA DE LA
PINTURA Y CONTAR
1,2,3,4,,5.

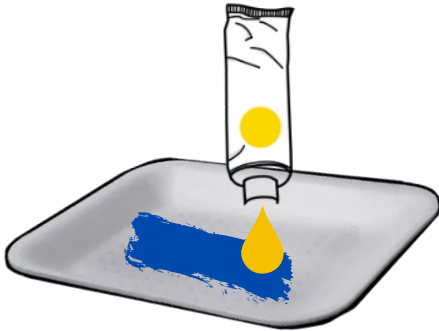
(SI LA PINTURA ES
MUY ESPESA,
AGREGAR 3 GOTAS
DE AGUA)

5



PINTAR GIRANDO EL
RODILLO EN LA
PARTE DEL DIBUJO
QUE QUIERAS DE ESE
COLOR

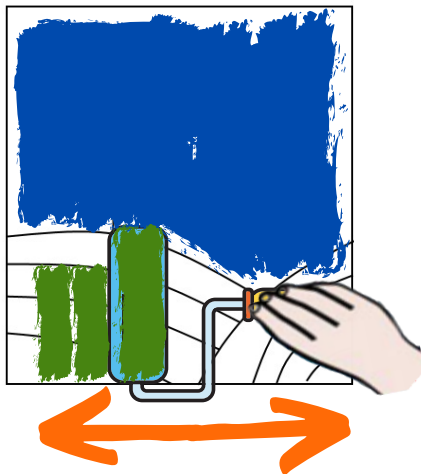
6



PONER OTRO COLOR
EN LA BANDEJA.
GIRAR EL RODILLO
PARA MEZCLAR CON
EL COLOR ANTERIOR.

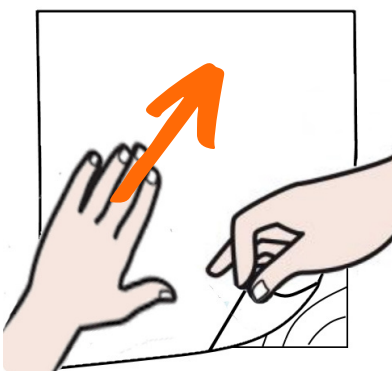
(SI NO QUERES MEZCLARLO,
LAVÁ EL RODILLO ANTES DE
USAR OTRO COLOR)

7



PINTAR GIRANDO EL
RODILLO EN LA
PARTE DEL DIBUJO
QUE QUIERAS DEL
SEGUNDO COLOR

8



APOYAR UNA HOJA
ARRIBA DEL DIBUJO .

ACARICIAR TODA LA
HOJA CON LA MANO
CONTANDO 1,2,3,4,5.

LEVANTAR LA HOJA

OBRA TERMINADA



ORIGINAL



ESTAMPA

¡ LA PLACA ORIGINAL PODES USARLA MUCHAS VECES!

1. LAVA Y SECA EL RODILLO CUANDO CAMBIES DE COLOR
2. SECÁ CON PAPEL EL TELGOPOR ANTES DE PONER OTRO COLOR.
3. PINTA CON RODILLO EL DIBUJO
4. APOYA UNA HOJA Y FROTA
5. VUELVE A PINTAR EL DIBUJO
6. APOYA OTRA HOJA Y FROTA



PODES USAR HOJAS DE COLOR Y
PINTURA BLANCA Y NEGRA

USANDO PINTURA ACRILICA PODES
ESTAMPAR TUS DIBUJOS EN UNA
FUNDA DE ALMOHADÓN !!!



COMPARTINOS LAS FOTOS DE TUS OBRAS POR MAIL A talleresartisticos@brincar.org.ar
PARA ARMAR LA EXPOSICION VIRTUAL CON TODAS LAS OBRAS RECIBIDAS !!!